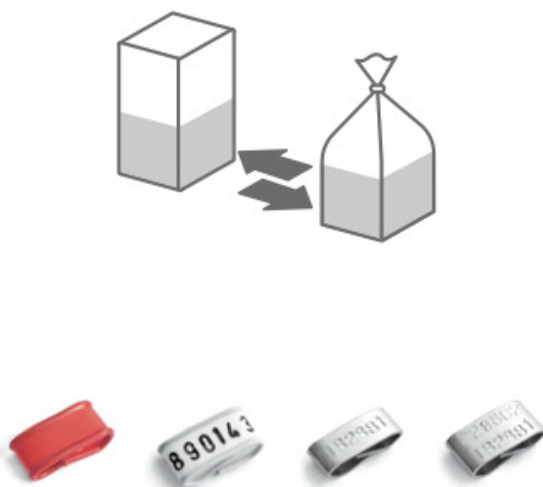




CLIPSEUSE MANUELLE ÉLECTRIQUE

La Clipseuse manuelle Electrique est une machine qui permet d'appliquer un «clip» en plastique comme «joint d'étanchéité de garantie» à des sacs alimentaires déjà remplis. La mise du sachet dans la machine se fait par l'opérateur de façon manuelle. Le cycle de mise du clip se fait automatiquement grâce à détecteur mécanique



CLIPSEUSE MANUELLE

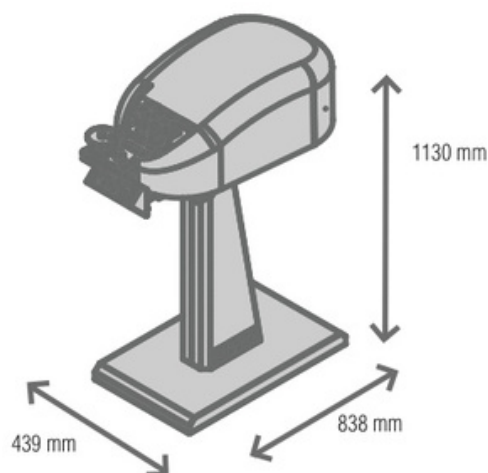


EQUIPEMENT STANDARD

- La Clipseuse manuelle Electrique est équipée en standard de :
 - Longueur du clip : 40 mm
 - Start du cycle par micro mécanique.
 - Colonne de support et base peints en gris foncé.
 - Carter en PVC blanc pour couverture bobine de "clipband".
 - Panneau de commande électronique avec affichage lumineux.
 - Compteur de sachets.
 - Alarme fin de bobine par micro.
 - Alarme carter ouvert par micro.

CARACTERISTIQUES TECHNIQUES

- Voltage : 220 V – 50 Hz
- Production horaire en mode continue : jusqu'à 30 clips par minute
- Puissance : 0,1 kW
- Poids : 33 Kg
- Dimensions : 84 x 44 x 113 H (cm)



OPTIONS

- Dateur
- Pédale électrique : facilite l'application du "clip".