

CLIPSEUSE SEMI AUTO

CLIP & SOUDE | 25 SACHETS/MIN

AVANTAGES

- **Double Fonctionnalité** : Une seule machine pour deux opérations en ligne, permettant de sceller à chaud le sac et d'appliquer une attache, optimisant ainsi le temps de conditionnement.
- **Fermeture Hermétique** : La soudure longitudinale garantit une fermeture hermétique du sac, préservant la fraîcheur et la qualité des produits.
- **Options d'Impression** : En option, des systèmes d'impression variés (contcat, embossage, transfert thermique, jet d'encre) offrent la possibilité de marquer les dates de conditionnement, d'expiration ou d'autres informations pertinentes, répondant aux besoins de traçabilité et de conformité réglementaire.
- **Polyvalence** : Convient à différents types de sacs et de produits grâce à ses capacités de réglage et à ses options d'impression personnalisables.
- **Efficacité et Rapidité** : Une vitesse de production de 25 sachets par minute, assurant un débit élevé tout en maintenant une qualité constante.



TYPE DE SACHET PRIS EN CHARGE

CARACTÉRISTIQUES TECHNIQUES

- Longueur du clip en plastique : 40/48 mm
- Hauteur du clip : 8 mm
- Vitesse de production : 25 sachets par minute
- Mode de transport : déplacement horizontal du produit sur bande avec soudure horizontale du sac
- Dimensions maximales du sachet : 250 mm (longueur) x 200 mm (profondeur) x 450 mm (hauteur)

OPTIONS | TYPES D'IMPRIMANTES

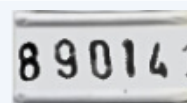
IMPRIMANTE
À EMBOSSAGE (DP)



IMPRIMANTE
À CONTACT



IMPRIMANTE À TRANSFERT
THERMIQUE À CHAUD (HF)



SYSTÈME
D'IMPRESSION JET
D'ENCRE (HP)

